

徐州市中心医院重点学(专)科巡礼



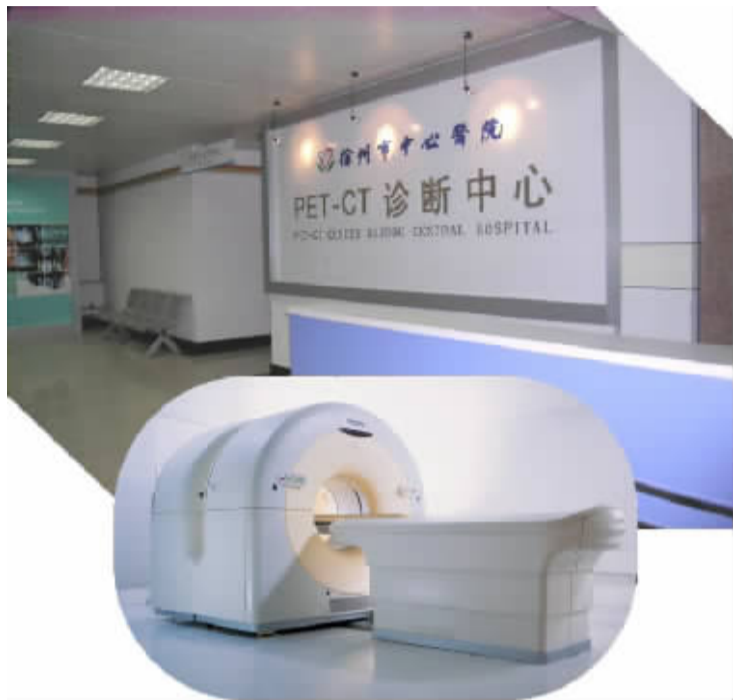
核医学科

PET-CT——83956590

咨询电话: ECT——83956233

放疗中心——83956237

PET-CT, 生命探测的“雷达”



如果你是一位早期肿瘤患者然而却茫然不知,如果你是肿瘤患者却不知进展到何种程度,如果正在接受化疗或放疗而想知道是否有效,如果你是肿瘤手术后患者不知有无复发,那么 PET-CT 会告诉你很多。

PET-CT 早期癌症筛查 注意事项

PET-CT 在临床治疗中的重要作用

经卫生部批准,市中心医院引进了淮海经济区唯一的功能分子影像设备 PET/CT,是目前世界上最先进的功能分子影像设备,在早期发现肿瘤病灶、良恶性肿瘤的鉴别诊断、寻找原发灶及转移癌、肿瘤疗效评估、鉴别肿瘤复发和坏死以及放疗生物靶区定位方面具有其他影像设备不可替代的优势,对心脑血管疾病的诊断有独特功能。

针对心血管系统疾病:

评价存活心肌的金标准,心肌血流绝对定量、评价冠脉储备功能。

针对肿瘤:

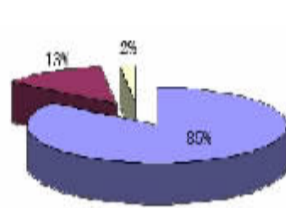
PET/CT 是目前最准确的肿瘤分期手段;PET/CT 检查改变了 40% 肿瘤患者的分期;能及时、准确发现肿瘤复

发和转移病灶;寻找转移性肿瘤原发灶;早期客观评价治疗疗效。

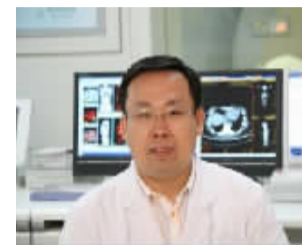
针对神经系统疾病:

癫痫灶的定位,Alzheimer s 病早期诊断。

PET-CT 的临床应用统计



目前为止,PET-CT 检查 85% 应用于肿瘤,13% 应用于体检,2% 应用于神经系统和其它。



市中心医院核医学科主任 王跃涛

检查前晚上 9 点开始禁食、禁酒、禁做剧烈或长时间运动,行心肌 PET-CT 检查无需禁食;正式检查前病史询问,测量身高、体重并填写检查记录单;糖尿病患者需提前告知医生,并接受血糖浓度测定。

静脉注射多前后保持安静,以卧位或半卧位休息,尽量避免走动,以便做了标记的代谢物分布到体内各处,检查前应排空膀胱;检查中应注意保持体位,身体不能有明显的移动;检查时要保持情绪稳定和安静呼吸,否则可能导致图像模糊,影响诊断准确性。

检查后受检者体内暂时存微量放射性物质,大约数小时后能排出体外,当天最好大量饮水以加速其排出。

[科室简介] 徐州市中心医院核医学科

徐州市中心医院(原四院)核医学科是江苏省省级临床重点专科和徐州市重点专科(江北唯一的核医学省级临床重点专科)。下设 3 个中心、2 个研究室:PET/CT、SPECT 核素显像中心、放疗中心和核素治疗中心,心血管核研究室、肿瘤核医学研究室。

主要技术特色及优势:

(一)心血管核医学

心血管核素显像项目、年检查病人数及多项技术在省内处于领先地位,整体水平和规模居国内前列。

(二)分子影像 PET/CT 在肿瘤中的应用

现已成熟应用于肿瘤良恶性诊断、鉴别诊断及肿瘤的分期、分级、疗效评价等,充分发挥了淮海经济区内唯一的 PET/CT 作用,辐射范围包括徐州及

周边多个城市,实现了区域医疗资源共享、优势互补。

(三)核医学科与临床学科联合开展核素治疗

建立了我市首个较高防护水平的核素治疗病房,与外科联合进行甲状腺癌的 131I 治疗。

目前已形成采用多种核素、多种治疗手段为特色的核素治疗体系,为某些

疾病的治疗发挥着独特、高效的应用。

(四)放疗中心

开展项目和检测的标本量居全市之首,特别是开展了一些独有的检查项目如肾上腺素、去甲肾上腺素等,既为本院临床提供了诊断疾病的新指标,同时解决了市内其它医院和周边医院无法检测的难题,形成了人无我有、人有我精的良好局面。

“胎儿超声心动图检查” 能够更早、更准确探查胎儿心脏异常

胎儿期诊断活体胎儿结构病具有重大意义

胎儿脑血管疾病是当今危害新生儿生命和生存质量的主要疾病之一,具有死亡率和致残率高的特点,据报道,先天性心脏病占我国出生婴儿的 8%-12%,这意味着我国每年有 12 万-20 万的先天性心脏病患儿出生。胎儿心脏超声检查即是对这些复杂的、难治的、易出生死亡的胎儿心脏给予产前诊断,从而给临床提供及时、正确的科学诊断依据,使胎儿出生前后得以及时诊治。

开展胎儿超声心动图检查是产前超声监测预知胎儿健康的重要组成部分,而且胎儿超声心动图检查具有无创、费用低、可重复的优点。对于社会、家庭及胎儿都有重要意义。

“胎儿超声心动图检查” 能够更早更准确地探查胎儿心脏

异常胎儿超声心动图自 20 世纪 80 年代应用于临床以来,在技术及应用方面均取得了很大进展,能够更早、更准确地探查胎儿心脏异常。

随着围产医学尤其是产前药物治疗及胎儿心脏外科的发展,使产前胎儿心脏异常的诊断显得尤为重要。同时,胎儿超声心动图可观察宫内胎儿先天性心脏病的发展及演化,对进行产前干预治疗病例的选择和治疗效果的评价起着重要作用。



市中心医院超声科主任 厉志洪

哪些人需要做胎儿先天性心脏病检查?

从卵子受精到可爱的宝宝呱呱落地,要经过十个月的时间,这十个月时间是宝宝各器官生长发育成熟的时间。而胎儿心脏形成的时间是在妊娠 20 天,约 50 天即逐渐形成完整的心脏;这期间胎儿遇到任何来自于自身或母亲的危险因素,都可能会对胎儿心脏的发育产生影响。

来自母亲的危险因素:孕妇早期患有各类感染性疾病、各种类型的糖尿病、患结缔组织疾病,孕妇孕期接受某些药物治疗或接受某些毒物影响、高龄孕妇、羊水过多或过少、孕妇有异常妊娠史、有先天性心脏病家族史的孕妇等。

来自于胎儿的因素有:产前超声检查发现胎儿心脏可疑正常、常规检查中发现器官畸形、染色体异常律失常、胎儿水肿等。

所以,有上述危险因素的进行胎儿先天性心脏病的必要。

22—28 周——胎儿“超声心动图检查”的最佳时间

什么时候做胎儿“超声心动图检查”最合适?

对此,市中心医院的厉志洪主任表示,胎儿超声心动图检查的最佳时间是孕 22—28 周,在此期间内比较容易获得最满意的图像,这段时间羊水相对较多,胎儿活动度较大,胎儿心脏结构、大小易于观察,检查一次大概需要 20—30 分钟时间。孕 28 周以后,随着羊水的减少,胎儿活动度减少,观察心脏缺乏好的透声窗,胎儿骨骼发育及胎儿方位的影响均导致胎儿心脏检查受影响,难以获得较理想的检查切面。

徐州市中心医院超声科专门派医生到北京学习胎儿先天性心脏病超声诊断,自去年年初在淮海经济区率先开展胎儿超声心动图检查。已检查孕妇胎儿百余例,检出胎儿先天性心脏病十余例。凭借着超声检查的无创、价廉、可重复等优点,受到越来越多的产科医生及孕妇的重视。



预约咨询电话:83956459
(超声科 庞敏)

动脉化疗栓塞联合微波消融术 治疗直径 5cm 以下实质性脏器的首先方法

日前,我院介入科和超声科、CT 室联手,采用“动脉化疗栓塞联合微波消融”法治疗肿瘤,为近 10 例肝癌、肝癌等患者缓解了病情,受到良好效果。

那么超声引导下冷循环消融术能治哪些病?它有什么优点?为此,我们对话了市中心医院介入科曹驰副主任医师。

问:什么是冷循环微波消融术?

答:冷循环微波消融术是近年兴起的集现代医学影像技术、新型材料及工艺、计算机电子技术等为一体的现代肿瘤靶向治疗技术,是在超声或 CT 等影像设备的引导下,将直径仅 1.8 毫米的微波消融针经皮精确地插入肿瘤体内,通过输出一一定量的微波能量,将肿瘤直接杀死的技术。

相对于手术等其它方法,具有:适应范围广、病人痛苦小(创面仅 2 毫米大小)、住院周期短、费用低、杀死肿瘤立竿见影等优点。

该技术 1、3、5 年生存率可达 92.7%、72.8%、56.7%,甚至成为某些肿瘤的首选方案。徐州市中心医院在淮海经济区率先引入该技术,现已成功开展肝癌、肺癌、肾肿瘤等肿瘤的原位灭活治疗,均取得较为满意的治疗效果。

问:冷循环微波消融术的优点是什么?

答:1、微创:创面仅 2cm 大小,病人恢复快,术后 3-5 天可出院;2、安全:超声实时引导,无放射毒副作用、不损伤免疫系统;3、效果确切:国家自然科学基金项目系统支持,全国数百家三级及以上医院临床使用,每年数万例手术印证,对肿瘤细胞直接消融摧毁,效果确



市中心医院介入科 曹驰副主任医师切,其中对小肝癌治疗效果与手术相当;4、不仅适合于小肝癌,也适合中晚期、不能开刀,术手复发或转移性肿瘤;5、既可单独施行,也可与化疗、放疗、介入或手术疗法相结合。6、因损伤轻微,病人可多次接受该手术治疗。

问:冷循环微波消融术适合哪些病症?

答:冷循环微波消融术已经广泛应用于肝肿瘤、肺肿瘤、子宫肌瘤、骨肿瘤、肾肿瘤、甲状腺、膀胱癌等实体肿瘤的临床治疗中。

它的适应症包括有:1、可以手术但病人拒绝手术的;2、转移性癌灶、术手复发性灶和多发性灶;3、因心、肺、肝功能等原因不能实施手术的原发性肿瘤;4、因位置原因不能手术切除或术中不能完全切除的肿瘤;5、晚期患者延长生命提高生存质量姑息性治疗。

咨询电话:18952171065
82820105